

Caractéristiques

Étanche	Verrouillable
Résistantes aux chocs	Quincaillerie en acier inoxydable
Garantie à vie conditionnelle	Joint d'étanchéité
Système de fermoirs Powerclaw	Valve d'égalisation de pression
Poignée caoutchoutée escamotable	Système intégré d'encastrement
Résine légère NK-7	Cran de retenu du couvercle intégré
Répond aux normes aériennes pour bagages à main	Empilable

Détails techniques

Dimensions extérieures	L21.7" x H16.9" x P8.5" L557mm x H429mm x P216mm
Dimensions intérieures	L20.0" x H14.0" x P8.0" L508mm x H356mm x P 203mm
Poids (vide)	8.4 lbs 3.8 kg
Profondeur du couvercle	2.1" 53mm
Profondeur de la base	5.9" 150mm
Matériau	résine NK-7 résistante aux chocs
Flottabilité maximum	80 lbs 36.3 kg
Écarts de température	Min -20°F (-29°C) Max 140°F (60°C)
Normes aériennes	non
Étanche	oui
Garantie	garantie à vie conditionnelle

Accessoires



Calages de mousse cubique



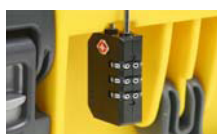
Recouvrement intérieur



Séparateurs coussinés



Ensemble de panneau étanche



Cadenas TSA



Sangle d'épaule



Impression personnalisée



Étiquette autocollante personnalisée



Mousse coupée sur mesure

Certifications

ATA 300	Test d'impact
ASTM D4169	Tests de pluie - vibration - chute libre
Mil-STD-810F	Test d'immersion
IP 67	Tests d'infiltration (poussière & eau)

Spécifications d'emballage

Quantité par boîte	1
Dimensions de la boîte	L21.7" x H8.5" x P17.0" L550mm x H215mm x P430mm
Poids de la boîte (vide)	9.7lbs 4.4 kg

Couleurs

